

LED Panel Installation Guide

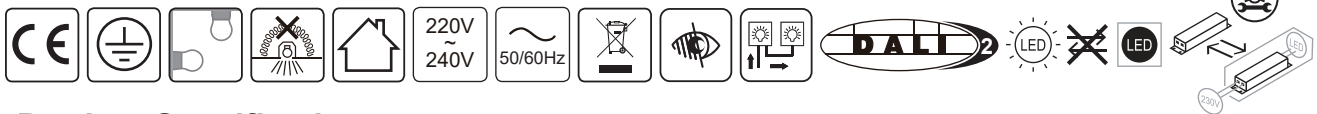
DALLE LED Guide d'installation

(en) WARNING : THIS FITTING MUST BE INSTALLED BY A LICENSED ELECTRICIAN.

- THE LIGHT SOURCE OF THIS LUMINAIRE IS NOT REPLACEABLE; WHEN THE LIGHT SOURCE REACHES ITS END OF LIFE THE WHOLE LUMINAIRE SHALL BE REPLACED.
- THE PRODUCT MUST BE INSTALLED BY A QUALIFIED ELECTRICIAN.
- THE POWER SUPPLY MUST BE SWITCHED OFF BEFORE INSTALLATION.
- NO WARRANTY WILL BE ACCEPTED IF THIS PRODUCT IS NOT INSTALLED BY A QUALIFIED ELECTRICIAN IN ACCORDANCE WITH THIS GUIDE.
- AC INPUT WIRE SPECIFICATIONS: 3x1.5~2.5MM²(H03VVH2-F).
- THIS PRODUCT CONTAINS A LIGHT SOURCE OF ENERGY EFFICIENCY CLASS<E>.

(fr) AVERTISSEMENT : CE LUMINAIRE DOIT ETRE INSTALLE PAR UN ELECTRICIEN QUALIFIE

- LA SOURCE LUMINEUSE DE CE LUMINAIRE N'EST PAS REMPLAÇABLE; LORSQUE LA SOURCE LUMINEUSE ATTEINT SA FIN DE SA VIE), LE LUMINAIRE ENTIER DOIT ÊTRE REMPLACÉ.
- CE LUMINAIRE DOIT ÊTRE INSTALLÉ PAR UN ÉLECTRICIEN QUALIFIÉ.
- L'ALIMENTATION ÉLECTRIQUE DOIT ÊTRE ÉTEINTE AVANT D'INTERVENIR SUR L'INSTALLATION.
- AUCUNE GARANTIE NE SERA ACCEPTÉE SI CE PRODUIT N'EST PAS INSTALLÉ PAR UN ÉLECTRICIEN QUALIFIÉ.
- COURANT ALTERNATIF CÂBLE D'ALIMENTATION: CONDUCTEURS 3x1.5~2.5MM²(H03VVH2-F).
- CE PRODUIT CONTIENT UNE SOURCE LUMINEUSE DE CLASSE D'EFFICACITÉ ÉNERGÉTIQUE<E>.



(en) Product Specification

(fr) Caractéristiques des produits

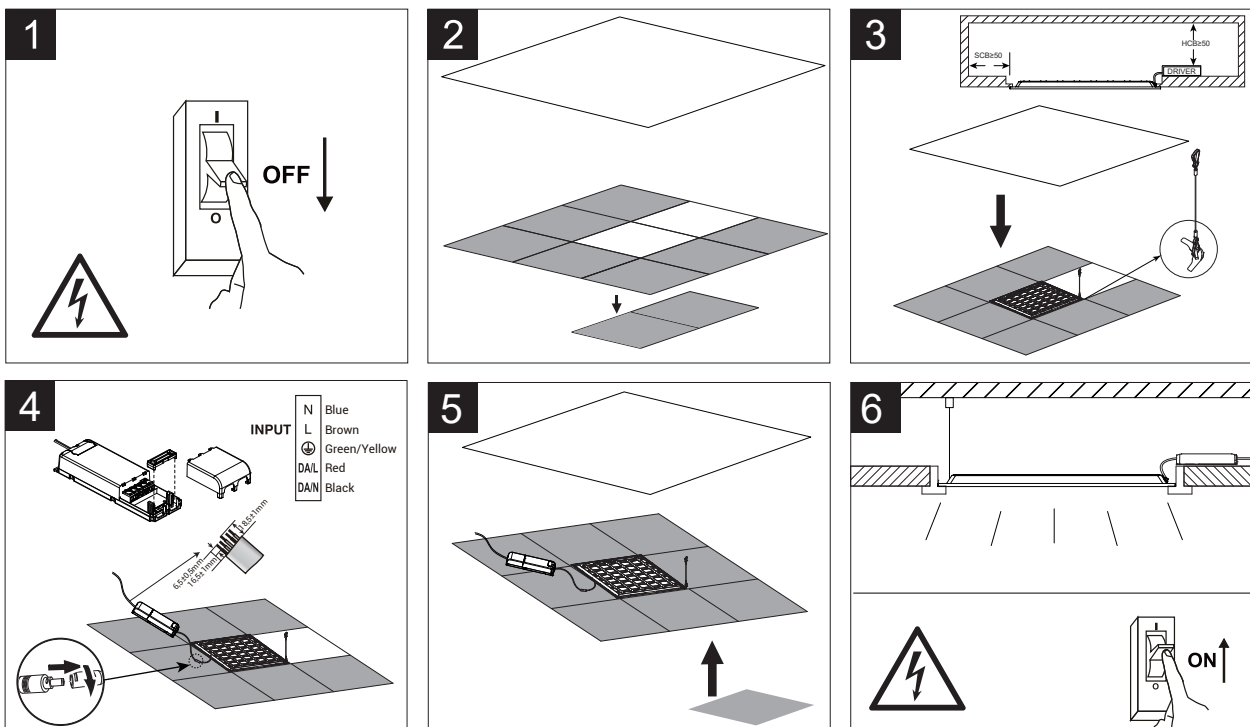
Model Modèle	Size(mm) Taille	Wattage(W) Puissance	Current(mA) courant	Ta(°C) Température
CODA-MCO-60x60-DW	595*595*33	36	750	40

(en) Installation of panel light

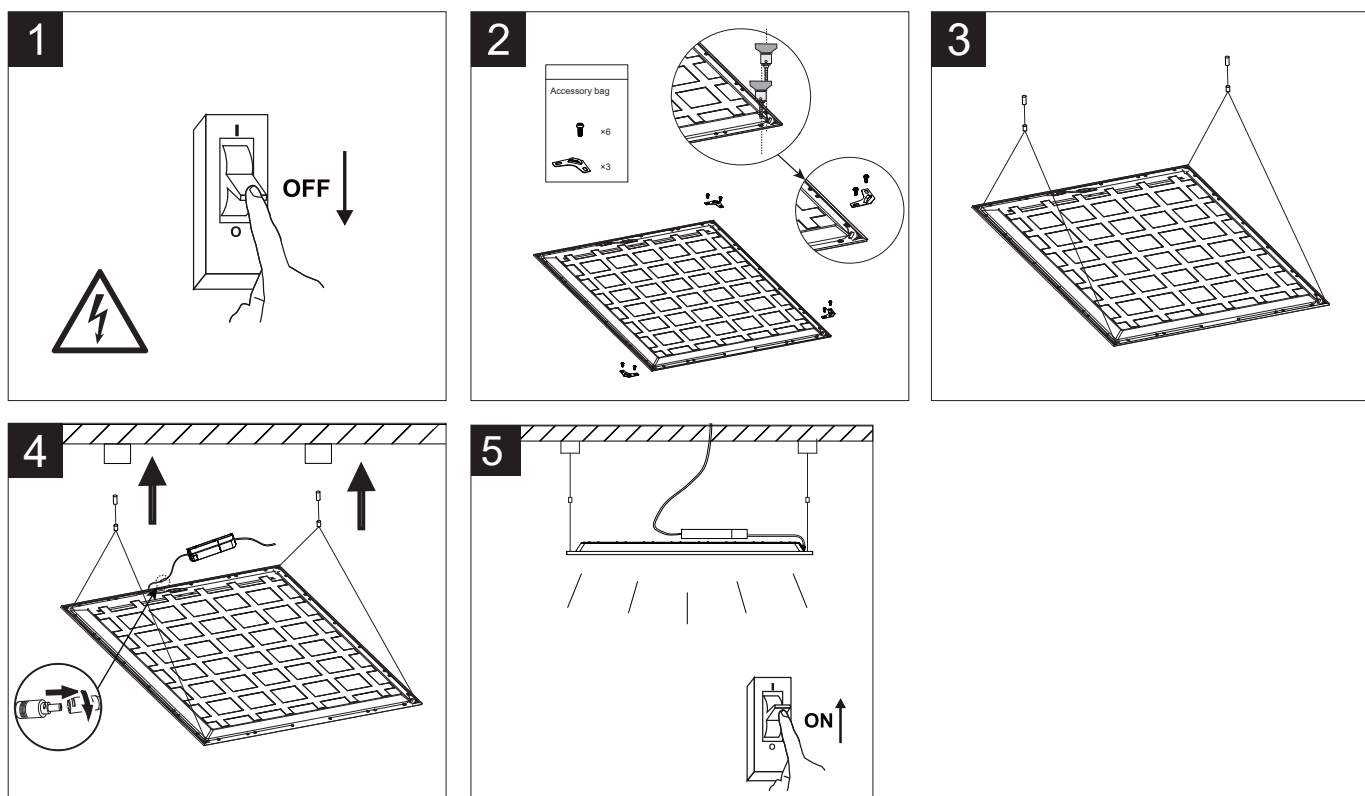
(fr) Installation de DALLE LED

(en) A. T-bar Ceiling Recessed Installation

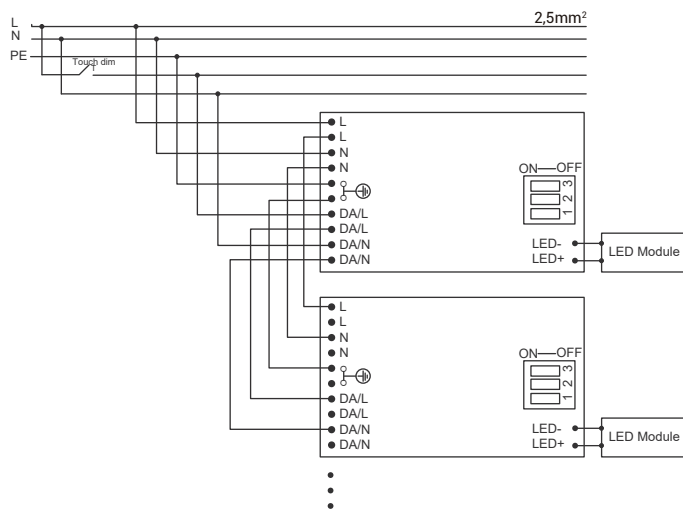
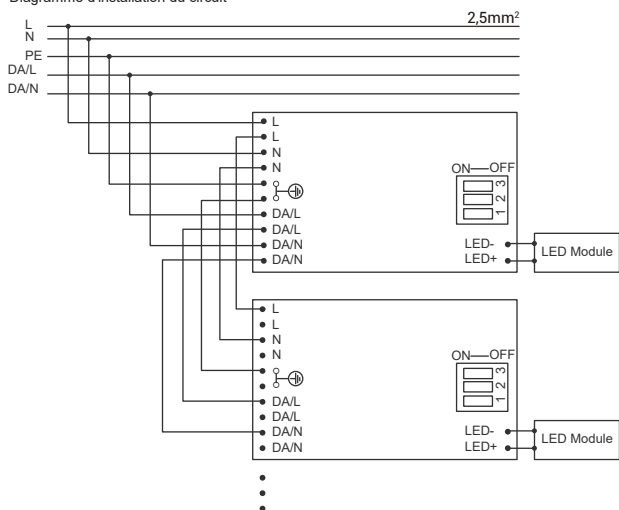
(fr) A . Profil en T du faux-plafond.



en B. Suspension Installation
fr B. Câbles de suspension en option.



en Installation circuit diagram
fr Diagramme d'installation du circuit



Nombre maximum de luminaires connectés au disjoncteur			
B10	B16	C10	C16
33	52	54	88



en Luminaires not suitable for covering with thermally insulating material.
fr Luminaires ne pouvant pas être recouverts d'un matériau isolant thermique.

CEOTIS ECLAIRAGE
 23 rue Lavoisier, 75008 Paris
 Email: contact@ceotis.fr
 TEL: +33 (0) 1 43 87 52 04