

ENCASTRÉS À RÉFLECTEUR

FICHE TECHNIQUE



710708



710692



710694



AVANTAGES

- Cet encastré modulaire se compose d'une double puissance de sortie pour deux rendements lumineux différents, d'un système permettant d'avoir deux températures de couleur et d'un réflecteur avec collerette.
- La conception modulaire de ce luminaire lui permet d'être installé sans outil in-situ. Le rendement lumineux peut être ensuite facilement modifié pour s'adapter au rendu souhaité.
- Il possède un angle de coupure élevé pour un excellent contrôle de l'éblouissement.
- Le bloc de raccordement ne nécessite aucun outil offrant une simplicité d'installation et d'entretien. Celui-ci permet aussi le câblage traversant.
- Disponible en différentes tailles, il remplace idéalement de nombreux downlight traditionnels tout en réutilisant les découpes de plafond existantes.
- Classé IP54, il s'intègre parfaitement dans les lieux humides tels que les salles de bain et cuisines.

DOMAINES D'APPLICATIONS

- Bureaux
- Salles de bain
- Hôtels
- Cuisines
- Restaurants



INFORMATIONS GÉNÉRALES

Alimentation primaire / Fréquence	220-240VAC 50/60Hz
Facteur de Puissance	> 0.9
Type d'alimentation	Driver intégré
Taux de distorsion harmonique	< 20%
Sans scintillement	Oui ($\leq 3\%$ à 100Hz)
Gradation	Non
IRC	≥ 80
Angle de diffusion	90°
SDCM	≤ 4
Durée de vie	50 000hrs L80 B10 @Ta 25°C
Nombres de cycles de commutation	> 100 000
IP	54
IK	02
Classe	II
Test au fil incandescent	850°C
Risque photobiologique IEC/TR 62612:2013	RG 0
T° de fonctionnement	-30°C to +40°C
Corps	Aluminium & PC
Couleur	Blanc
Installation	Encastré
Certifications	CE

ENCASTRÉS À RÉFLECTEUR

FICHE TECHNIQUE

FICHE TECHNIQUE

N° d'article	Référence	Sup. Code	Puissance	Flux lumineux	T° de Couleur	Courant	Angle	Équivalence*
			W	Lm	K	mA		
710708	MM10708DL-9W	834090	9/6.5	830/600 900/650	3000 4000	50/40	90°	HO: 2x10WPL LO: 1x14Wcfl
710692	MM10692DL-23W	834090	23/18	2230/1670 2400/1800	3000 4000	133/100	90°	HO: 2x18WPL LO: 2x13W PL
710694	MM10694DL-25W	834090	25/19.5	2500/1860 2700/2000	3000 4000	150/111	90°	HO: 2x26WPL LO: 2x18W PL

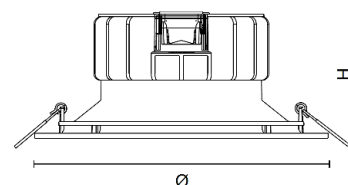
*HO: High output. LO: Low output

CONNEXION

N° d'article	Courant d'appel	Durée	Nombre maximum de luminaires connectés au disjoncteur			
	A		B10	B16	C10	C16
710708	5	40	63	101	105	171
710692	27.6	2.6	15	20	20	40
710694	30.0	2.5	10	15	15	35

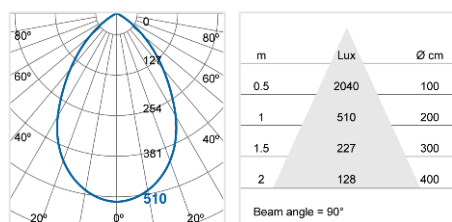
DIMENSIONS & POIDS

N° d'article	Ø	H	Dim. découpe	Poids
	mm	mm	mm	g
710708	130	87	100	270
710692	172	87	150	610
710694	225	97	200	690

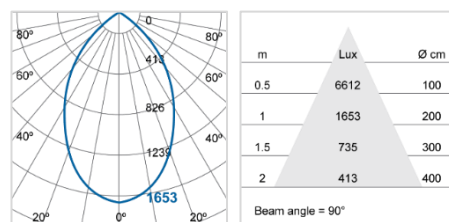


COURBES PHOTOMÉTRIQUES

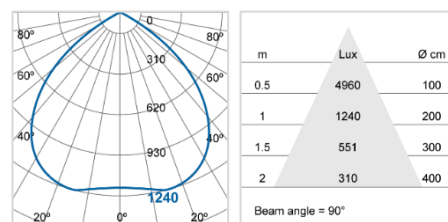
710708



710692



710694



INFORMATIONS LOGISTIQUES

N° d'article	Colisage	Dimensions du carton d'emballage	Poids du carton d'emballage
	Pièces	L x W x H (mm)	Kg
710708	24	292 x 444 x 462	8.7
710692	16	730 x 232 x 395	11.7
710694	12	712 x 240 x 501	10.7

Etant donné l'amélioration continue de nos produits, MEGAMAN® se réserve le droit d'apporter des modifications à nos produits sans autre notification