

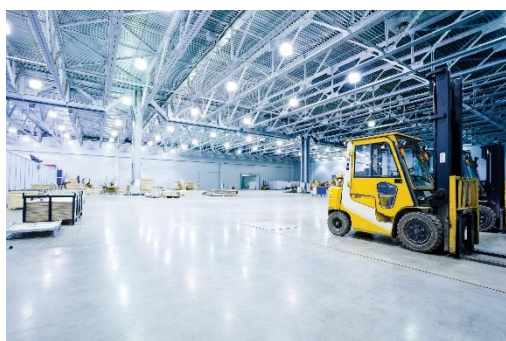
# GEO 2 DALI

## SUSPENSION INDUSTRIELLE



60°

110°



### AVANTAGES

- Excellent rapport qualité/prix en terme de solution High Bay.
- Gradation isolante : Gradation DALI 2.
- Driver DALI avec une plage de variation de 5% à 100%.
- Protection contre risques de: surtension d'entrée, surtension de sortie, court circuit et surchauffe.
- Protection IP65 et IK08.
- De nombreux accessoires amovibles en option.
- Une efficacité lumineuse élevée de 165lm/W permettant des économies d'énergie significatives.

### DOMAINES D'APPLICATIONS

- Haut plafond
- Halls de logistique
- Entrepôts
- Industrie
- Salle d'exposition

### INFORMATIONS GÉNÉRALES

Alimentation primaire / Fréquence	90 - 305 VAC / 50-60Hz
Facteur de Puissance	0.95
Type d'alimentation	Driver intégré
Sans scintillement	Oui
Gradation	DALI 2 : 100% - 5%
IRC	≥ 80
Angle de diffusion	60° / 110°
SDCM	≤ 6
Durée de vie	50 000hrs L80B50 @Ta 25°C, 50 000hrs L70 B50 @Ta 40°C
Taux de distorsion harmonique	10%
Nombres de cycles de commutation	> 100 000
IP	65
IK	08
Classe	I
Test au fil incandescent	650°C
Risque photobiologique IEC/TR 62612:2013	RG 1
T° de fonctionnement	-30°C à +50°C
Corps	Corps en graphène, diffuseur en polycarbonate
Couleur	Noir
Installation	Suspendue / Fixation mural (avec le kit de fixation mural en option)
Certification	CE

# GEO 2 DALI

## SUSPENSION INDUSTRIELLE

### INFORMATIONS TECHNIQUES

N° d'article	Référence	Puissance	Flux lumineux	T° de Couleur	Courant	Angle de diffusion	Équivalence
		W	Lm	K	mA		
711432	FHB71400v0-da+60D	150	21000	4000	720	60°	400W MHL
711143	FHB71400v1-da+110D	165	27200	4000	800	110°	500W MHL

### ACCESSOIRES

N° d'article	Référence	Description
800845	COB-REF-10	90° Réflecteur en aluminium
190706	LA3134	70° Réflecteur en PC



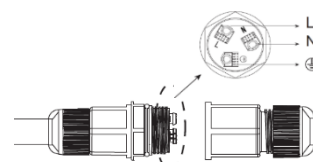
800845



190706

### CONNEXION

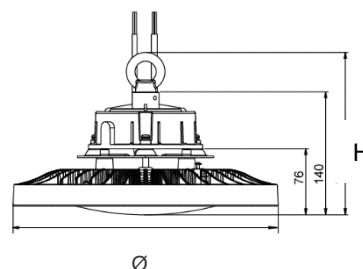
N° d'article	Courant d'appel	Durée	Nb. maximum de luminaire connectés au disjoncteur			
	A	µs	B10	B16	C10	C16
711432	49.2	172	4	7	7	11
711143	49.2	172	4	7	7	11



Remarque : avec un câble 0.3m Rubber Flex et un connecteur IP65.

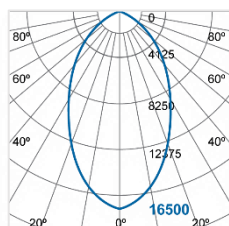
### DIMENSIONS & POIDS

N° d'article	Ø	H	Poids
	mm	mm	g
711432 / 711143	300	170 / 185	4100
800845	396	80	290
190706	414	180	590



### COURBES PHOTOMÉTRIQUES

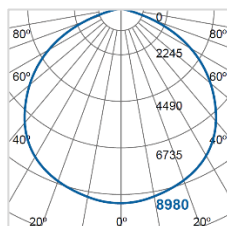
711432



m	Lux	Ø cm
0.5	66000	58
1	16500	115
1.5	7333	173
2	4125	231

Beam angle = 60°

711143



m	Lux	Ø cm
0.5	35920	143
1	8980	286
1.5	3991	428
2	2245	571

Beam angle = 110°

### INFORMATIONS LOGISTIQUES

N° d'article	Colisage	Dimensions du carton d'emballage	Poids du carton d'emballage
	Pièces	L x W x H (mm)	Kg
711432 / 711143	1	339 x 338 x 224	4.75 / 4.84
800845	10	440 x 440 x 252	4.15
190706	5	460 x 460 x 415	4.50

Dans le cadre de l'amélioration continue de nos produits, CEOTIS - MEGAMAN® se réserve le droit d'apporter des modifications à nos produits sans autre notification