

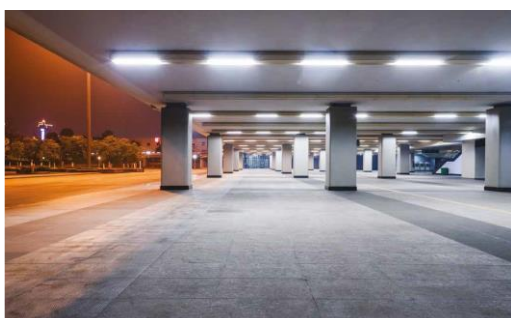


AVANTAGES

- Remplacement des étanches traditionnels
- Construction durable, résistante à l'eau et au vandalisme, avec un indice IP65 et IK08
- Sans scintillements, il évite l'effet stroboscopique dans les locaux industriels.
- Efficacité lumineuse élevée : jusqu'à 120lm/W
- Équipé de pinces en acier inoxydable
- Installation facile et câblage sans outil

APPLICATIONS

- Installations industrielles et de stockage
- Parkings et passages souterrains
- Garages
- Ateliers, chaînes de montage



INFORMATIONS GÉNÉRALES

Alimentation primaire / Fréquence	220-240 VAC / 50-60Hz
Facteur de Puissance	> 0.9
Type d'alimentation	Driver intégré
Sans scintillement	Oui ($\leq 3\%$ @ 100Hz)
Gradation	Non
IRC	≥ 80
Angle de faisceau	120°
SDCM	≤ 6
Durée de vie	40 000hrs L70 B50 @Ta 25°C
Taux de distorsion harmonique (THD)	< 25%
Nombres de cycles de commutation	> 100 000
IP / IK	IP65 / IK08
Classe	I
Test au fil incandescent	850°C
Absence de risque photobiologique IEC/TR 62612:2013	RG 0
T° de fonctionnement	-30°C à +50°C
Corps / Couleur	ABS / Boîtier Gris, PC / Diffuseur Opale
Installation	Fixation mural / Suspendue (câbles non inclus)
Repiquage	Non
Certification	CE

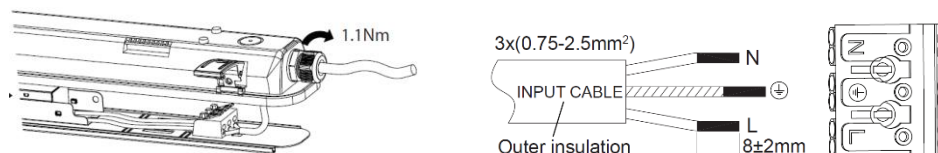
Étanche Intégré LED

FICHE TECHNIQUE

INFORMATIONS TECHNIQUES

N° d'article	Référence	Puissance	Flux lumineux	Courant	T° de Couleur	Équivalence
		W	Lm	mA	K	T8 LFL
711438	FOB79200v0	30	3600	140	4000	2 x 18W
711440	FOB79300v0	40	4800	200	4000	2 x 36W
711442	FOB79400v0	56	6800	270	4000	2 x 58W

CONNEXION



N° d'article	Courant d'appel	Durée	No. maximum de luminaire connectés au disjoncteur			
	A	µs	B10	B16	C10	C16
711438	30	60	19	30	31	50
711440	45	81	12	20	21	34
711442	45	78	12	20	21	34

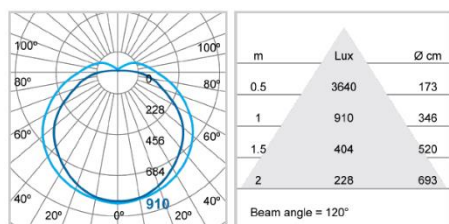
DIMENSION & POIDS

N° d'article	L	W	H	Poids
	mm	mm	mm	g
711438	655	102	86	800
711440	1265	102	86	1300
711442	1565	102	86	2000

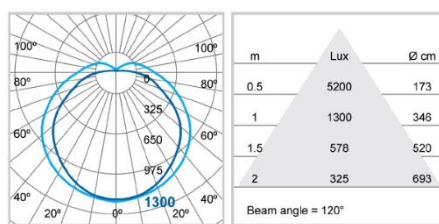


COURBE PHOTOMETRIQUE

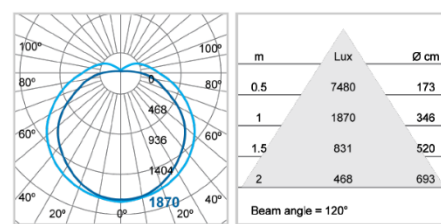
711438



711440



711442



INFORMATIONS LOGISTIQUES

N° d'article	Colisage	Dimensions du carton d'emballage	Poids du carton d'emballage
	Pièces	L x W x H (mm)	Kg
711438	6	677 x 336 x 200	6.8
711440	6	1287 x 336 x 200	13.5
711442	6	1587 x 336 x 200	17.8

Dans le cadre de l'amélioration continue de nos produits, CEOTIS - MEGAMAN® se réserve le droit d'apporter des modifications à nos produits sans autre notification