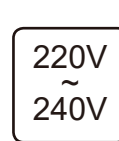
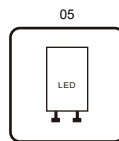
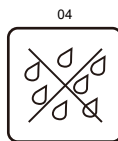
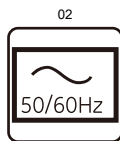




## LED Tube Installation Guide Tube LED Guide D'installation



01. Dimming not allowed  
02. Lamp suitable for 50 Hz or 60 Hz operation  
03. Lamp not suitable for emergency operation  
04. Lamp to be used in dry conditions or in a protected luminaire  
05. LED replacement starter

### Proper disposal of this product



This marking indicates that this product must not be disposed of with other household waste throughout the EU. To prevent possible harm to the environment and to human health from uncontrolled waste disposal, recycle it responsibly to promote the sustainable reuse of material resources. To return your used device, please use the return and collection systems or contact the retailer from whom the product was purchased. They can collect this product for environmentally-safe recycling.

**Read the installation guide carefully before installation.**

01. Pas de permis à gradation  
02. Lampe appropriée pour l'opération de 50 hz ou 60 hz  
03. Lamp ne conviennent pas pour l'opération d'urgence  
04. Lampe pour être utilisés dans des conditions sèches ou à un luminaire qui prévoit des mesures de protection  
05. LED remplacement démarreur.

### Disposition correct du produit.



Ce marquage indique que ce produit ne devrait pas être éliminé avec les autres déchets ménagers dans l'ensemble de l'EU. Pour éviter possible des dommages à l'environnement. La santé humaine vient de l'incontrôlée de l'élimination déchets, recyclage est responsable de promouvoir la réutilisation durable de ressources matérielles. Au retour de votre utilisé dispositif, veuillez utiliser de reprise et les systèmes de collection ou de communiquer avec le détaillant où le produit a été acheté. Ils peuvent prendre ce produit pour un recyclage sécurité de l'environnement.

**Lire le guide d'installation bien avant l'installation.**

### WARMING:

- RISK OF FIRE OR ELECTRIC SHOCK. INSTALLATION OF LED RETROFIT KIT REQUIRES KNOWLEDGE OF LUMINAIRE ELECTRICAL SYSTEMS. IF NOT QUALIFIED, DO NOT ATTEMPT INSTALLATION AND CONTACT A QUALIFIED ELECTRICIAN.
- THE POWER SUPPLY MUST BE SWITCHED OFF BEFORE INSTALLATION.
- THIS LAMP IS NOT SUITABLE FOR USE IN EMERGENCY LUMINAIRES DESIGNED FOR DOUBLE CAPPED FLUORESCENT LAMP(S).
- TO PREVENT WIRING DAMAGE OR ABRASION, DO NOT EXPOSE THE WIRING TO EDGES OF SHEET METAL OR OTHER SHARP OBJECTS.
- THIS LAMP IS DESIGNED TO FIT STANDARD IEC COMPLIANT G13 BI-PIN LAMPHOLDERS.
- THIS LED LAMP IS PROTECTED ACCORDING TO IP20. APPLICATIONS WITH EXTERNAL RISK OF MOISTURE AND DUST CAN BE SERVED WITH AN ADEQUATELY PROTECTED LUMINAIRE WITHIN AMBIENT OPERATING TOLERANCES OF LAMP.
- THIS LAMP MAY NOT BE SUITABLE FOR USE IN ALL APPLICATIONS WHERE A TRADITIONAL FLUORESCENT LAMP HAS BEEN USED. THE TEMPERATURE RANGE OF THIS LAMP IS MORE RESTRICTED. IN CASE OF DOUBT REGARDING THE SUITABILITY OF APPLICATION, CONSULT THE LAMP MANUFACTURER.
- THIS LAMP IS DESIGNED FOR GENERAL LIGHTING SERVICE (EXCLUDING FOR EXAMPLE EXPLOSIVE ATMOSPHERES).
- DO NOT OPERATE THE PRODUCT WITH THE DAMAGED GLASS; FIRSTLY THE PRODUCT SHOULD BE TURNED OFF AND SHOULD BE REPLACED BY A QUALIFIED ELECTRICIAN.

### AVERTISSEMENT:

- LES RISQUES D'INCENDIE OU DE CHOC ÉLECTRIQUE. KIT DE RATTRAPAGE LED DE LUMINAIRES D'INSTALLATION ONT BESOIN LA CONNAISSANCE DES SYSTÈMES ÉLECTRIQUES. S'IL Y A PAS DE LA QUALIFIÉE, N'ESSAYEZ PAS D'INSTALLATION, VEUILLEZ CONTACTER AVEC UN ÉLECTRICIEN QUALIFIÉ.
- L'ALIMENTATION ÉLECTRIQUE DOIT ÊTRE ÉTEINT AVANT D'INTERVENIR SUR L'INSTALLATION.
- CETTE LAMPE N'EST PAS APPROPRIÉ POUR UTILISATION EN CAS D'URGENCE LES LUMINAIRES CONÇUS POUR DES LAMPES FLUORESCENTES À DOUBLE CULOTS.
- POUR PRÉVENIR LE CÂBLAGE DE DOMMAGES OU DE L'ABRASION, PAS DE L'EXPOSER LE CÂBLAGE DES BORDS DE LA FEUILLE MÉTAL SOIT LES AUTRES OBJETS TRANCHANTS.
- CETTE LAMPE S'ADAPTE AU CONFORME STANDARD IEC DE LA DOUILLE DE G13 BI-PIN.
- CETTE LAMPE LED EST PROTÉGÉE CONFORMÉMENT À IP 20. LES DEMANDES AVEC RISQUE EXTERNE DE L'HUMIDITÉ ET DE LA POUSSIÈRE PEUT ÊTRE SERVI AVEC UN FONCTIONNEMENT SUFFISAMMENT PROTÉGÉES LUMINAIRE AU SEIN DES TOLÉRANCES DE LAMPE DANS L'AIR AMBIANT.

- CETTE LAMPE POURRAIT NE PAS ÊTRE APPROPRIÉES POUR L'UTILISATION DE TOUTES LES APPLICATIONS OÙ UN FLUORESCENT LAMP TRADITIONNEL A ÉTÉ UTILISÉ. LA SPHÈRE TEMPÉRATURE DE CETTE LAMPE EST PLUS RESTREINT. EN CAS DE DOUTE QUANT À LA PERTINENCE DE LA DEMANDE, LE FABRICANT DE LA LAMPE DOIT ÊTRE CONSULTÉ.
- CETTE LAMPE EST CONÇU SERVICES POUR L'ÉCLAIRAGE GÉNÉRAL, (A L'EXCLUSION ; PAR EXEMPLE DES ATMOSPHÈRES EXPLOSIVES).
- EN CAS DE PRODUIT CASSÉ, VEUILLEZ ÉTEINDRE TOUT DE SUITE LE LUMINAIRE ET DEMANDER À UN ÉLECTRICIEN QUALIFIÉ POUR LE REMPLACER.

## Product specification

## Référence des produits

Model	Wattage	Size(C × D)**	Weight(g)	The type of lamp it replaces			IP Rating
				Nominal Wattage *	Cap	Nominal Dimensions***	
COT8-ECA-20-120F	20W	1212*27.8mm	194.4	36W	G13	1200 × 26mm	IP20
COT8-ECA-27-150F	27W	1513*27.8mm	274.4	58W	G13	1500 × 26mm	IP20

The operating temperature range of this LED tube is between -20 ~ +45°C.

\* This LED tube can only operate with magnetic ballast. When retrofitting a luminaire with electronic ballast, remove the electronic ballast and rewire the circuit as per the 2nd wiring example shown below.

\*\* Actual dimensions (compliant with IEC 60081)

\*\*\* Rated dimensions in IEC 60081

La limite de l'opération température de cette LED tube est entre -20 ~ 45°C.

\* Ce tube LED ne fonctionne peut avec des ballasts magnétiques. Lorsque le réaménagement luminaire à retirer le ballast électronique, enlever le ballast électronique et refaire le câblage circuit comme chaque le 2me fil l'exemple montrer ci – dessous.

\*\* Actual dimensions (compatible avec IEC 60081)

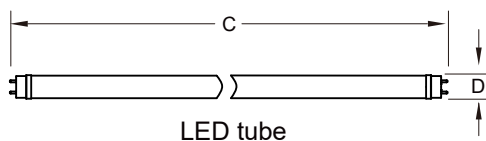
\*\*\* Dimensions nominales dans la IEC 60081

### Packing list:

- 1.LED tube
- 2.LED starter
- 3.Installation guide

### Détaillée d'objets:

- 1.LED tube
- 2.LED Démarreur
- 5.Guides de l'installation

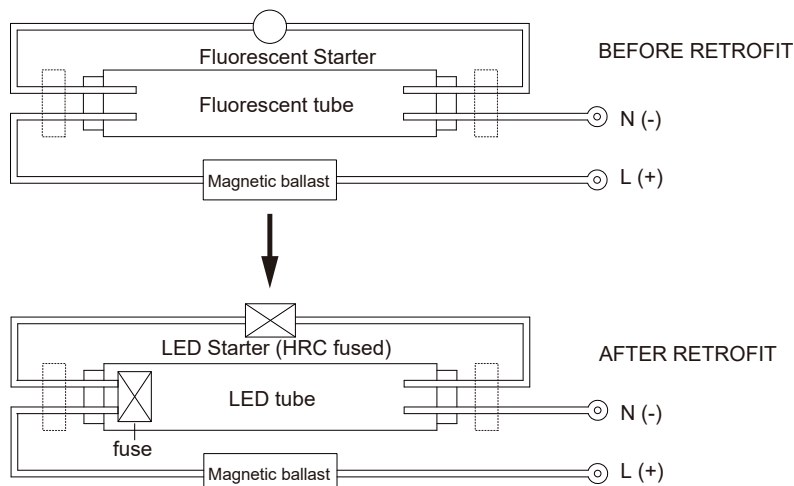


LED tube

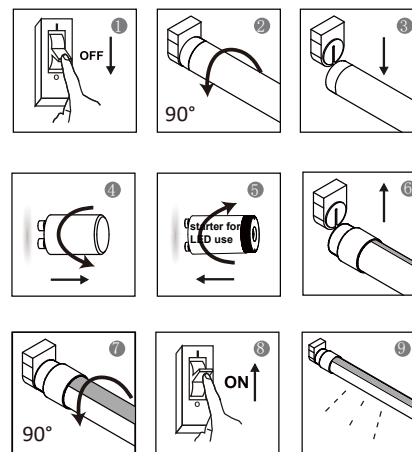


LED starter

## 1. Wiring of a single circuit luminaire with magnetic ballast.



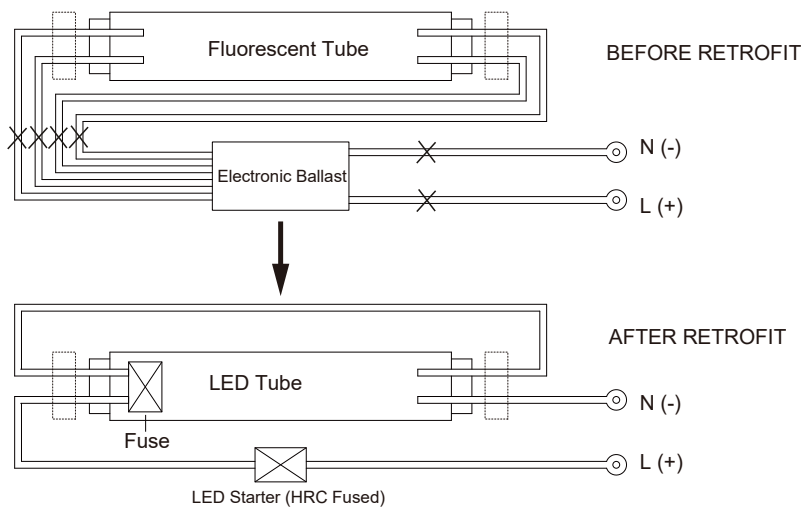
### INSTRUCTIONS:



### WARNING:

- If the luminaire contains compensating capacitor(s), to maintain LED T8 rated 0.9 PFC, it is recommended to remove it from the circuit.

## 2. Wiring of a single circuit luminaire with electronic ballast.



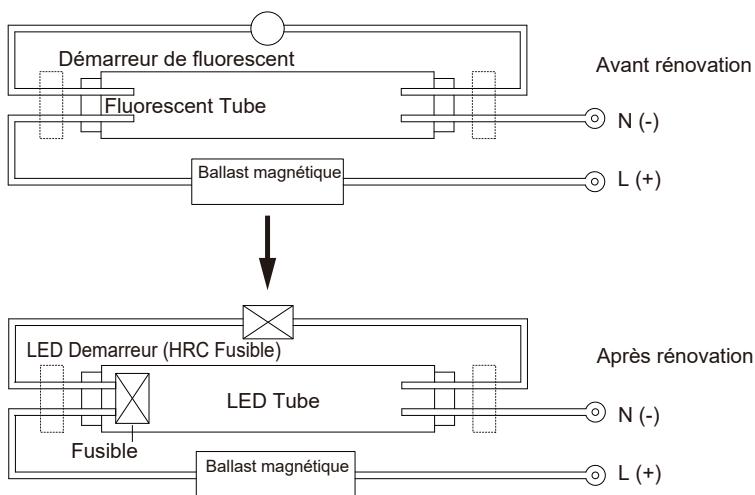
### INSTRUCTIONS:

1. Switch off the power supply before re-wiring and installation.
2. Remove the conventional fluorescent tube.
3. Remove the electronic ballast.
4. Rewire the fixture as shown in the AFTER RETROFIT circuit diagram and connect the starter holder provided to the anode cord in series.
5. Place the Warning Stickers provided in clearly-visible locations.
6. Install the T8 LED tube, then fix the replacement LED starter into the Starter holder.
7. Switch on the power supply.

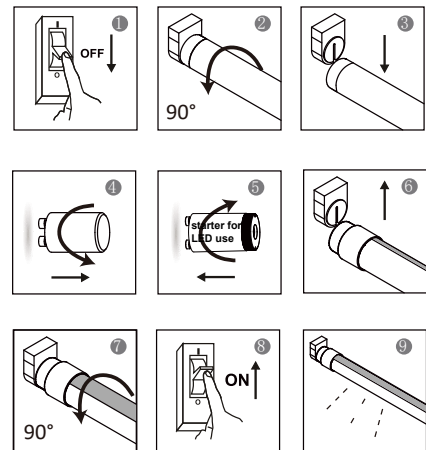
### WARNING:

- A starter shall be used to protect the lamp that is inadvertently installed against short circuits. The luminaire shall have a fuse replacement rating label. Each fuse shall-
  - (a) be of the 250V HRC type;
  - (b) have a 2A max. quick-acting type rating; and
  - (c) be used to protect a maximum of two lamps.
 NOTE: A quick-acting type fuse is defined in the IEC 60127 series as 'Type F'.
- The luminaire has been modified and can not be operated with conventional fluorescent lamp any longer. Only the same type of LED tube can be replaced.
- The manufacturer of the original luminaire will no longer be responsible for the compliance of the modified product. Any modifications made to the original luminaire may alter the safety aspects of the original luminaire; hence compliance assessments of the original luminaire may no longer be applicable to the modified luminaire.
- The rating of the lamp must not exceed the maximum wattage of the lamp that it is intended to replace, or the total wattage of the replacement lamps must not exceed the maximum wattage of the luminaire.

## fr 1. Câble exemple d'un circuit unique luminaire avec des ballasts magnétiques.



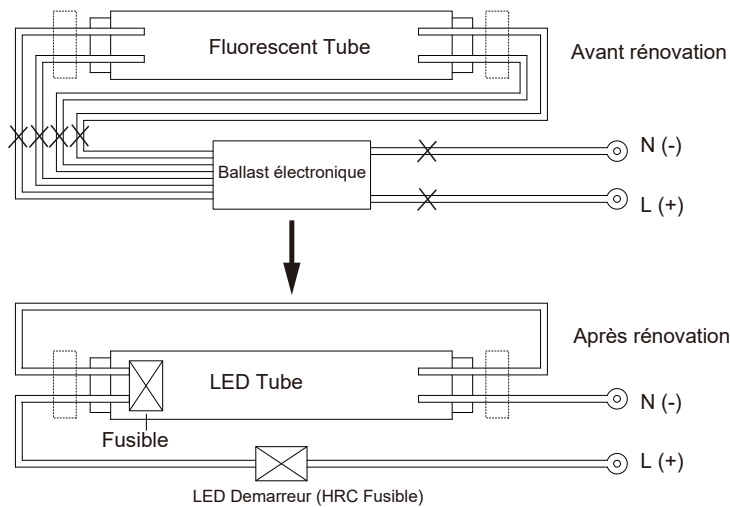
### fr INSTRUCTIONS:



### Avertissement:

- Si le luminaire contient le condensateur de compensateur (s), de maintenir LED T8 nominal de 0.9 PFC, il est recommandé de retirer par circuit.

## 2.Câble exemple d'un circuit unique luminaire avec des ballasts magnétiques.



### INSTRUCTIONS:

1. Couper l'alimentation électrique avant rejoindre le câble et d'intervenir sur l'installation.
- 2.Retirer le tube fluorescent conventionnel.
- 3.Retirer le ballast électronique.
- 4.Modifier le gabarit comme le montre après rénovation le diagramme circuit et relier comprennent démarreur à le cordon de anode en série.
- 5.Placer l'avertissement des autocollants fournis dans un lieu visible.
- 6.Installer T8 LED tube, alors fixer le remplacement LED démarrage au démarreur de siège.
- 7.Allumer de l'alimentation électrique.

### Avertissement:

- Le démarreur est utilisé pour protéger la lampe que par mégarde installés contre les courts - circuits. Le luminaire doit avoir une étiquette de notation remplacement de fusibles. chaque fusible doit -  
(a) être des 250V HRC type;  
(b) avoir 0.5A maximum. Le grade de l'action rapide type; et  
(c) être utilisé pour protéger un maximum de deux lampes.  
NOTE: Une action rapide fuse est défini dans the IEC 60127 la série comme 'Type F'.
- Le luminaire a été modifié et ne peuvent plus être opéré avec des lampes conventional fluorescentes. Seul le même type de LED tube peut être remplacée.
- TLe fabricant du luminaire originale ne pourra plus être responsables de la conformité du produit modifié. Les modifications apportées à l'original luminaire peut modifier les aspects de sécurité de l'original luminaire. Par conséquent, les évaluations de conformité de l'original luminaire ne peut plus être applicables à la modification du luminaire.
- La nominal de la lampe ne doit pas dépasser le maximum de puissance de la lampe qu'il est destiné à remplacer ou à la puissance totale de la lampe de remplacement ne doit pas dépasser la puissance maximale du luminaire.