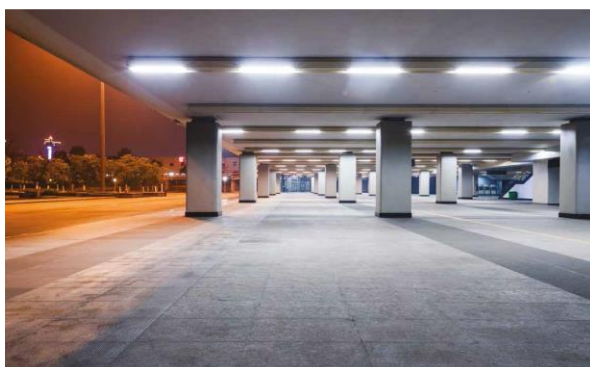




AVANTAGES

- Solution de câblage facile avec les bornes coulissantes
- Câblage traversant
- L'efficacité jusqu'à 135 lm/W
- Multi-puissances – 2 flux lumineux
- Diffuseur en polycarbonate opale lisse et à haute transparence
- Dissipateurs thermiques intégrés en aluminium avec une excellente dissipation de la chaleur
- Installation sans ou avec boucle
- Parfaitement utilisable dans les grandes installations grâce au câblage traversant préinstallé (3x1,5 mm²)
- Garantie de 5 ans



APPLICATIONS

- Parking et passages souterrains
- Garages
- Ateliers
- Entrepôts

RUBIS IZY ECO+ GEN2

Fiche Technique

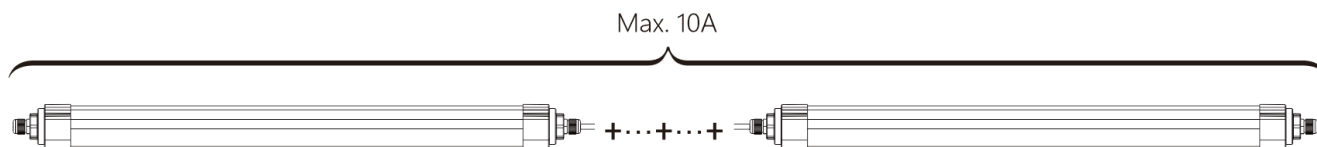
INFORMATION GÉNÉRALES

Alimentation primaire/ Fréquence	220-240 VAC / 50-60Hz
Facteur de Puissance	> 0.9
Type d'alimentation	Driver intégré
Gradation	Oui
IRC	≥ 80
Angle de faisceau	120°
SDCM	≤ 6
Durée de vie	50 000hrs L80 B10 @ Ta25°C
Nombres de cycles de commutation	> 100 000
IP	66
IK	08
Classe	II
Test au fil incandescent	850°C
Absence de risque photobiologique IEC/TR 62612 :2013	RG 0
Pourcentage de clignotement	≤ 3% at 100Hz
T° de fonctionnement	-30°C to +50°C
Corps / Couleur	Polycarbonate, WH
Installation	Fixation mural / Suspendue (câbles non inclus)
Autorisation	EN60598-1, EN60598-2-1, EN62493, EN62471, EN60598-2-24, EN55015 ; EN61547, EN61000-3-2, EN61000-3-3

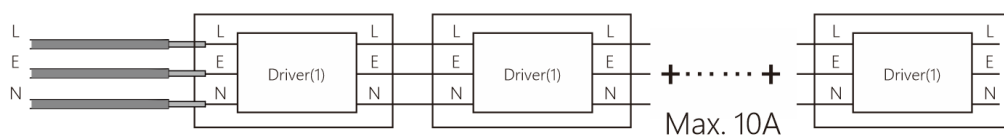
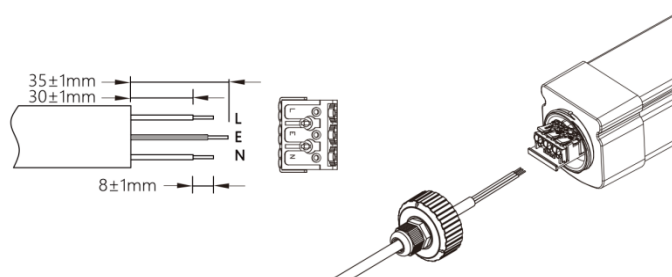
INFORMATION TECHNIQUES

N° d'article	MM Model	Puissance W	Flux lumineux Lm	Lumineux efficace lm/W	T° de Couleur. K
711953	FOB82700v0-ds	9/17	1100/2000	122/118	4000
711954	FOB82700v0-ds	9/17	1100/2000	122/118	6500
711955	FOB82800v0-ds	17/33	2100/3700	124/112	3000
711956	FOB82800v0-ds	17/33	2300/4000	135/121	4000
711957	FOB82800v0-ds	17/33	2300/4000	135/121	6500
711958	FOB82900v0-ds	33/50	3700/5500	112/110	3000
711959	FOB82900v0-ds	33/50	4000/6000	121/120	4000
711960	FOB82900v0-ds	33/50	4000/6000	121/120	6500

SCHÉMA CÂBLAGE



Installation en boucle entrée / sortie (connexion ON/OFF)



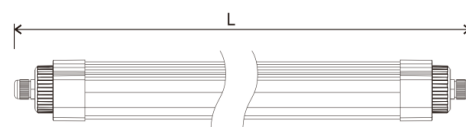
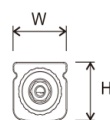
N° d'article	Courant d'appel	Durée μs	No. Maximum de luminaire au disjoncteur			
	A		B10	B16	C10	C16
711953	21,9	64	26	41	42	69
711954	21,9	64	26	41	42	69
711955	21,9	64	26	41	42	69
711956	22,3	61	25	40	41	68
711957	22,3	61	25	40	41	68
711958	22,3	61	25	40	41	68
711959	22,9	59	24	39	40	66
711960	22,9	59	24	39	40	66
711953	22,9	59	24	39	40	66

RUBIS IZY ECO+ GEN2

Fiche Technique

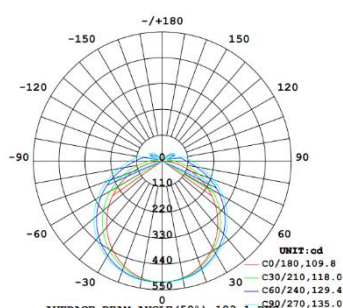
DIMENSION & POIDS

N° d'article	L mm	W mm	H mm	Poids g
711953/711954	610	67	69	570
711955/711956/711957	1210	67	69	940
711958/711959/711960	1510	67	69	1140

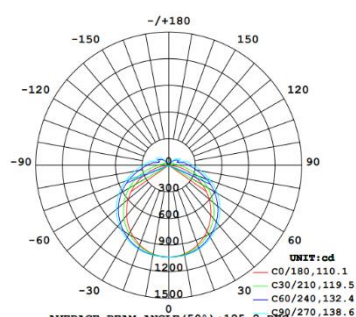


COURBES PHOTOMETRIQUES

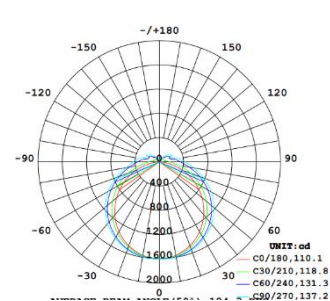
711953



711956



711959



INFORMATIONS LOGISTIQUES

N° d'article	Quantité par palette	Colisage	Dimension du carton d'emballage			Poids du carton d'emballage
			L	W	H	
	Pcs	Pcs	mm	mm	mm	kg
711953	432	9	643	234	246	6,23
711954	432	9	643	234	246	6,23
711955	216	9	1243	234	246	9,56
711956	216	9	1243	234	246	9,56
711957	216	9	1243	234	246	9,56
711958	216	9	1543	234	246	11,38
711959	216	9	1543	234	246	11,38
711960	216	9	1543	234	246	11,38