

Instruction Manual | Bedienungsanleitung | Manual de instrucciones | Manuale d'istruzioni | Manuel d'instructions |
Handleiding | Návod k použití



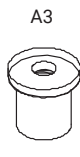
www.megaman.cc/user-guide



2 pcs



2 pcs



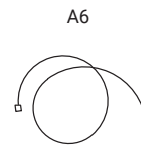
2 pcs



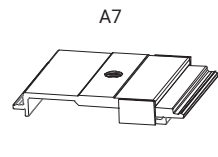
2 pcs



2 pcs

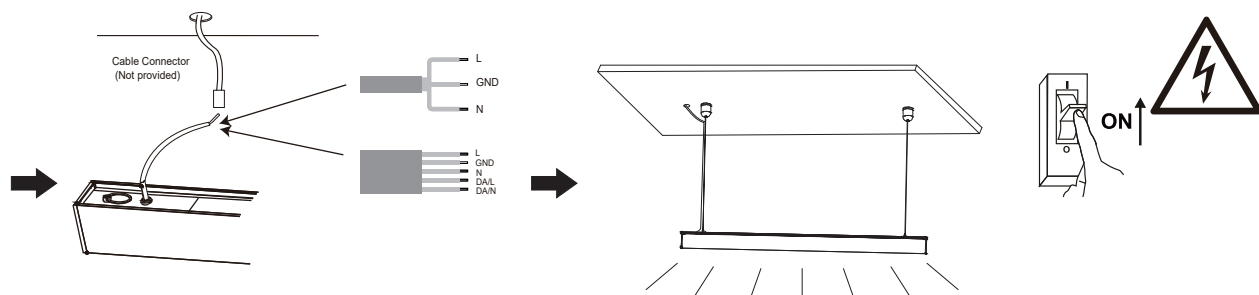
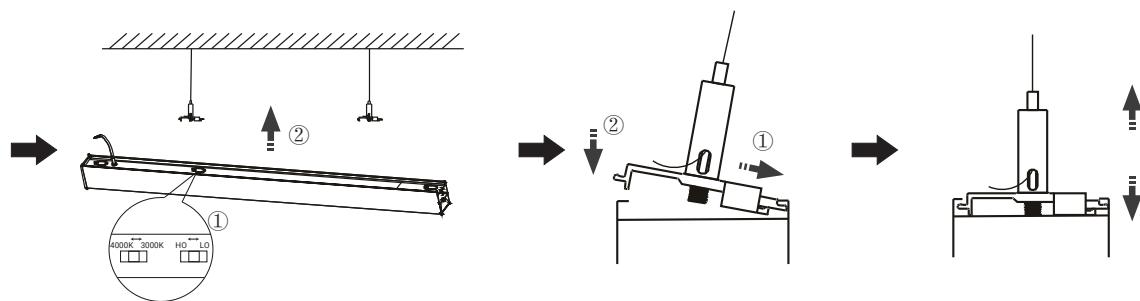
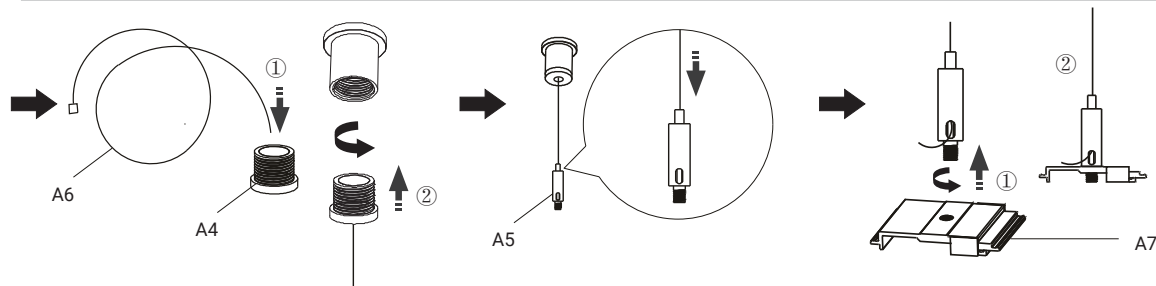
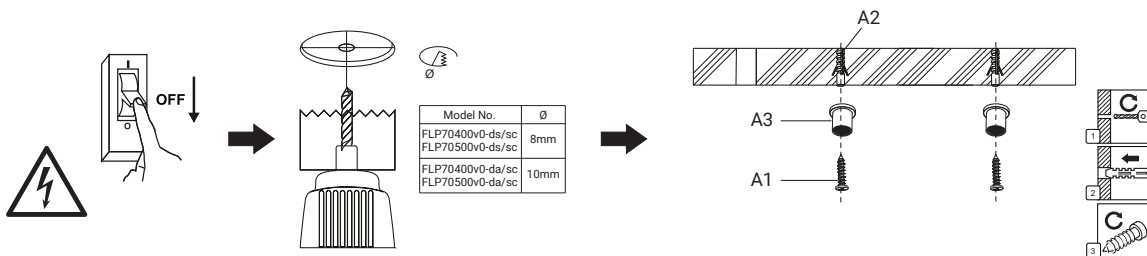


2 pcs



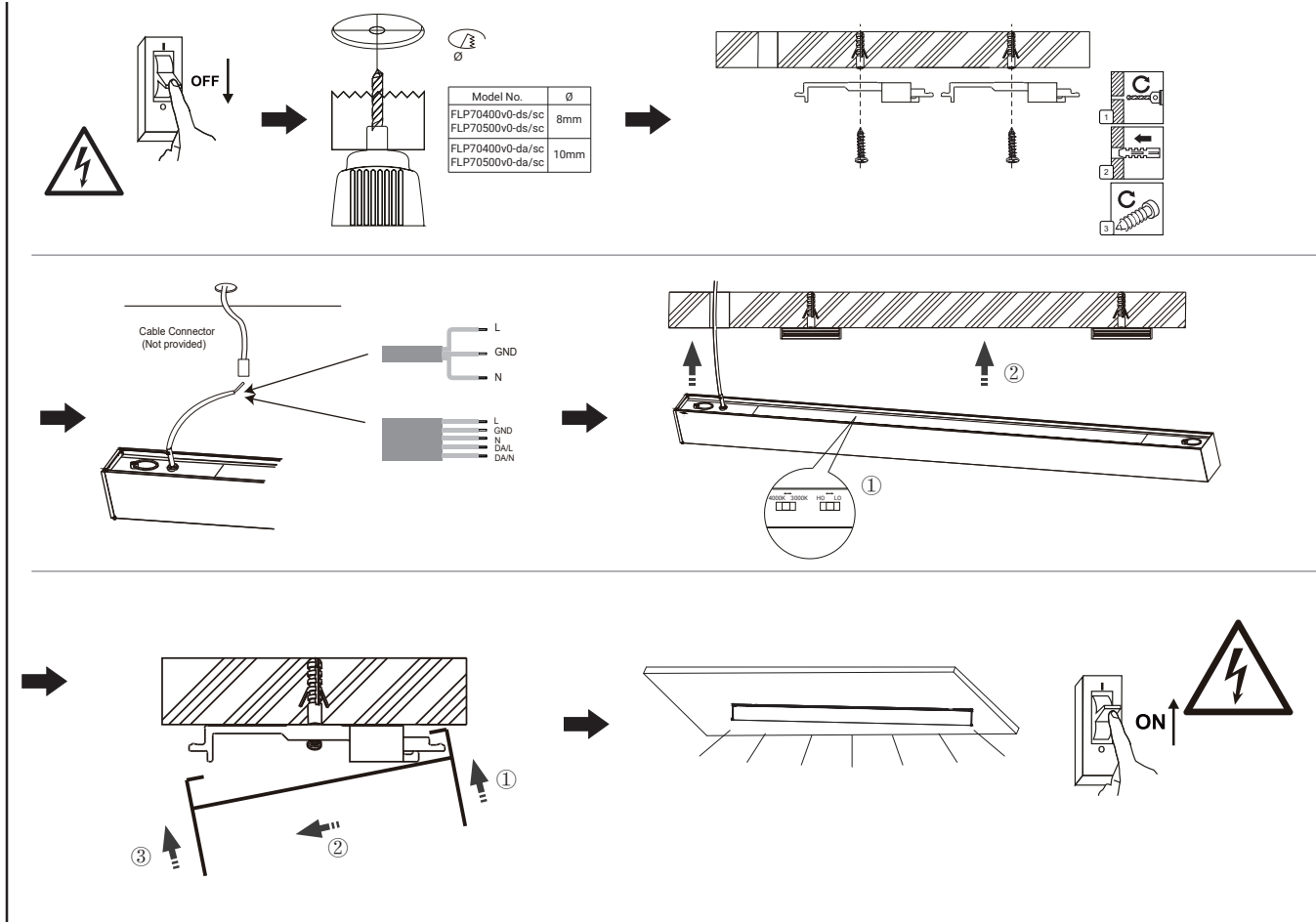
2 pcs

1. Suspension mounting/ Montage de la suspension/ Ophanging





2. Surface mounting/ Montage en surface/ Opbouwmontage



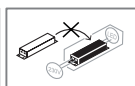
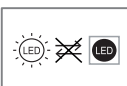
Caution – Risk of Electric Shock! Vorsicht - GEFAHR EINES STROMSCHLAGS! ATENCIÓN - RIESGO DE DESCARGA ELÉCTRICA! Attenzione - RISCHIO DI SCOSSA ELETTRICA!
ATTENTION - RISQUE DE CHOC ÉLECTRIQUE! Voorzichtig - GEVAAR VOOR EEN ELEKTRISCHE SCHOK! POZOR! - Riziko úrazu elektrickým proudem.

The light source of this luminaire is not replaceable; when the light source reaches its end of life the whole luminaire shall be replaced.
 La fuente luminosa de esta luminaria no es sustituible; cuando la fuente luminosa llegue al final de su vida útil, se sustituirá toda la luminaria.
 Die Lichtquelle dieser Leuchte ist nicht austauschbar; wenn die Lichtquelle ihr Lebensende erreicht, muss die gesamte Leuchte ausgetauscht werden.
 La sorgente luminosa di questo apparecchio non è sostituibile; quando la sorgente luminosa raggiunge la sua fine vita, l'intero apparecchio deve essere sostituito.
 La source lumineuse de ce luminaire n'est pas remplaçable; lorsque la source lumineuse atteint sa fin de vie, le luminaire entier doit être remplacé.
 De lichtbron van deze armatuur is niet vervangbaar; wanneer de lichtbron het einde van zijn levensduur heeft bereikt, moet de hele armatuur worden vervangen.
 Svetelný zdroj tohto svietidla nie je vymeniteľný; po skončení životnosti svetelného zdroja sa musí vymeniť celé svietidlo.

If the external flexible cable or cord of this luminaire is damaged, it shall be exclusively replaced by the manufacturer or his service agent or a similar qualified person in order to avoid a hazard.
 Falls das externe flexible Kabel dieser Leuchte beschädigt ist, muss es zur Vermeidung von Gefahren vom Hersteller oder dessen Servicemitarbeitern oder einer ähnlich qualifizierten Person ausgetauscht werden.
 para evitar riesgos, si el cable flexible externo de esta luminaria está dañado, debe reemplazarlo el fabricante o su representante técnico, u otra persona de cualificación similar.
 Se il cavo esterno flessibile è danneggiato, farlo sostituire dal produttore, dal servizio assistenza o da personale qualificato per evitare qualsiasi pericolo.
 si le câble ou le cordon extérieur souple de ce luminaire est endommagé, il doit être remplacé exclusivement par le fabricant ou son agent de maintenance ou toute personne de qualification équivalente, cela afin d'éviter tout risque.
 Als de externe flexibele kabel of draad van deze lamp is beschadigd, dan moet deze worden vervangen door de fabrikant of service-agent of een persoon met gelijkwaardige kwalificaties om kans op letsel te voorkomen.
 Je-li externí přívodní kabel poškozen, musí být vyměněn pouze elektrikářem, nebo servisním agentem výrobce.

This product contains a light source of energy efficiency class <X>
 Este producto contiene una fuente luminosa de la clase de eficiencia energética <X>
 Dieses Produkt enthält eine Lichtquelle der Energieeffizienzklasse <X>
 Questo prodotto contiene una sorgente luminosa di classe di efficienza energetica <X>
 Ce produit contient une source lumineuse de classe d'efficacité énergétique <X>
 Dit product bevat een lichtbron van energie-efficiëntieklasse <X>
 Tento výrobek obsahuje světelný zdroj třídy energetické účinnosti <X>

	P	I	CCT	W	Light source energy efficiency class <X>	L (mm)		W (mm)	H (mm)
						L	W		H
FLP70400v0-ds/sc	16/29W	76/120mA	3000K/4000K	1550g	C	1147	50	70	
FLP70500v0-ds/sc	18/35W	88/155mA	3000K/4000K	1950g	C	1432	50	70	
FLP70400v0-da/sc	29W	120mA	3000K/4000K	1700g	C	1147	50	70	
FLP70500v0-da/sc	35W	155mA	3000K/4000K	2100g	C	1432	50	70	



220-240V~
 50/60 Hz
 λ >0.9

t_a
 -20°C~+45°C



www.megaman.cc